



MANUAL ESPECÍFICO DE FUNCIONES Y DE COMPETENCIAS LABORALES	
I. IDENTIFICACION	
Nivel:	DIRECTIVO
Denominación del Empleo:	DIRECTOR TECNICO
Código:	009
Grado:	54
No de Cargos:	1
Dependencia:	DIRECCIÓN DE PLANEACIÓN E INFRAESTRUCTURA
Cargo del Jefe Inmediato:	GERENTE
II. PROPOSITO PRINCIPAL	
<p>Es el responsable directo de coordinar la expansión y adecuación del sistema basándose en los estudios de demanda y condiciones del sistema; además de coordinar las relaciones con entes Distritales y organismos de transporte. Adicionalmente es responsable de establecer la estrategia comercial de la entidad en coordinación con la Secretaría General, y del desarrollo de productos.</p>	
III. DESCRIPCIÓN DE FUNCIONES ESENCIALES	
<ol style="list-style-type: none">1. Asesorar y apoyar a la Gerencia General en la formulación y definición de políticas, objetivos estratégicos, planes y programas de la Entidad y del Sistema Transcaribe a mediano y largo plazo.2. Formular las estrategias de crecimiento del Sistema Transcaribe y coordinar con los diferentes entes distritales su ejecución.3. Dirigir, coordinar y fomentar la elaboración de estudios e investigaciones que permitan la planeación de la demanda e identificación de las necesidades de los usuarios actuales y potenciales del Sistema, incluyendo estudios sobre nuevas troncales / alimentadoras, expansión y adecuación del sistema, a largo plazo.4. Apoyar al área de la Entidad encargada del diseño de la planeación estratégica corporativa a corto, mediano y largo plazo.5. Coordinar con entes distritales las interfaces del Sistema con los otros sistemas de transporte y proponer nuevas alternativas acordes con las condiciones y la estructura del sistema.6. Monitorear y coordinar con las diferentes Entidades del Distrito los diseños de	

Por Una Sola Cartagena



Crespo Carrera 5ª No. 66-91 Edificio Eliana TEL: 6664429 - 6665217

www.transcaribe.gov.co



construcción de proyectos urbanísticos y de infraestructura del sistema.

7. Dirigir y coordinar la proyección y determinación de los recursos necesarios que permitan establecer la expansión o adecuación del Sistema y asesorar en la aprobación de estos proyectos.
8. Coadyuvar con el diseño de estudios que permitan identificar las necesidades de los usuarios del Sistema para la mejora del servicio.
9. Apoyar los procesos de formulación y seguimiento de los proyectos de inversión de la sociedad.
10. Coordinar con la Dirección Financiera la elaboración del anteproyecto y proyecto de presupuesto de gastos de funcionamiento e inversión de TRANSCARIBE S.A., así como en la modificación y seguimiento de la ejecución del presupuesto.
11. Coordinar y proyectar los pliegos de condiciones y/o términos de referencia para los procesos contractuales que requiera el área.
12. Adelantar los trámites precontractuales relacionados con los requerimientos de contratación de los proyectos a cargo de la dependencia.
13. Apoyar en la supervisión de la construcción de proyectos urbanísticos y dirigir la construcción de la infraestructura del Sistema SITM. Lo anterior en coordinación con las Entidades, y firmas responsables de dichas actividades.
14. Dirigir y coordinar la ejecución de los demás proyectos relacionados con la competencia de esta Dirección.
15. Presentar los informes que sean requeridos por los diferentes organismos de control y Entidades que lo requieran, y atender las peticiones de los ciudadanos relacionadas con las funciones a cargo.
16. Participar en la implementación de procesos de mejoramiento organizacional.
17. Coadyuvar a la actualización de la normatividad de las labores propias del cargo.
18. Propiciar la cultura de autocontrol en los funcionarios de la dependencia a su cargo.
19. Aplicar los indicadores de gestión, estándares de desempeño, mecanismos de evaluación y control a los procesos que desarrolle en cumplimiento de las funciones propias del cargo.
20. Las demás que le sean asignadas para el cumplimiento de la misión de la sociedad

Por Una Sola Cartagena



Crespo Carrera 5ª No. 66-91 Edificio Eliana TEL: 6664429 - 6665217

www.transcaribe.gov.co



de acuerdo con la naturaleza del cargo.

IV. CONTRIBUCIONES INDIVIDUALES (CRITERIOS DE DESEMPEÑO)

1. Las estrategias de crecimiento a largo plazo del Sistema Transcaribe son debidamente formuladas con base en las políticas de la entidad, además existe una adecuada coordinación con los diferentes entes distritales para su ejecución.
2. La elaboración de estudios e investigaciones que permiten la planeación de la demanda e identificación de las necesidades de los usuarios actuales y potenciales del Sistema es correctamente fomentada, dirigida y coordinada, así mismo, los estudios sobre nuevas troncales / alimentadoras, expansión y adecuación del sistema.
3. Existe una adecuada coordinación con entes distritales en las interfaces del Sistema, así mismo, con los otros sistemas de transporte, además las nuevas alternativas acordes con las condiciones y la estructura del sistema son propuestas de manera oportuna.
4. La proyección y determinación de los recursos necesarios que permitan establecer la expansión o adecuación del Sistema son correctamente dirigidos y coordinados, además se brinda un adecuado asesoramiento en lo relacionado con la aprobación de estos proyectos.
5. Los procesos de formulación y seguimiento de los proyectos de inversión de la sociedad, son dirigidos con base en las políticas de la entidad y de conformidad con lo establecido en la ley.
6. Los informes que sean requeridos por los diferentes organismos de control y Entidades que lo requieran, así como las respuestas a los derechos de petición presentados por los ciudadanos son oportunamente presentados.
7. Los pliegos de condiciones y/o términos de referencia para los procesos contractuales que requiera el área, son proyectados con base en los requerimientos del sistema y las políticas de la entidad.
8. La construcción de proyectos urbanísticos y de infraestructura del Sistema y el control de gastos de dichos proyectos es supervisada en coordinación con las Entidades, y firmas responsables de dichas actividades.
9. En la implementación de procesos de mejoramiento organizacional, asume participación activa.

Por Una Sola Cartagena



Crespo Carrera 5ª No. 66-91 Edificio Eliana TEL: 6664429 - 6665217

www.transcaribe.gov.co



10. Los indicadores de gestión, estándares de desempeño, mecanismos de evaluación y control a los procesos que desarrolla son aplicados en cumplimiento de las funciones propias del cargo.

V. CONOCIMIENTOS BASICOS O ESENCIALES

1. Gestión pública
2. Planeación y dirección de proyectos de infraestructura
3. Metodología de investigación y diseño de proyectos.
4. Normatividad del Banco Mundial.
5. Normatividad que rige a las empresas comerciales e industriales del estado.
6. Informática Básica.
7. Autocad y Microsoft Office.
8. Especificaciones técnicas y requerimientos de construcción.

VI. REQUISITOS DE ESTUDIO Y EXPERIENCIA

Estudios	Experiencia
Título Profesional Universitario en Ingeniería de Transporte y Vías o Ingeniería Civil o Arquitectura. Postgrado en áreas afines.	Cuatro (4) años de experiencia relacionada. Tarjeta Profesional en los casos reglamentados por la Ley.

DEPARTAMENTO ADMINISTRATIVO DE LA FUNCIÓN PÚBLICA

DECRETO NUMERO 2539 DE 2005

Artículo 7°. Competencias comunes a los servidores públicos. Todos los servidores públicos a quienes se aplican los Decretos 770 y 785 de 2005, deberán poseer y evidenciar las siguientes competencias:

Competencia	Definición de la competencia	Conductas asociadas
Orientación a resultados	Realizar las funciones y cumplir.	•Cumple con oportunidad en función de estándares, objetivos y a resultados los compromisos organizacionales metas establecidas por la entidad, las funciones que le son asignadas con eficacia y

Por Una Sola Cartagena



Crespo Carrera 5ª No. 66-91 Edificio Eliana TEL: 6664429 - 6665217

www.transcaribe.gov.co



		<p>calidad.</p> <ul style="list-style-type: none"> ▪ Asume la responsabilidad por sus resultados. ▪ Compromete recursos y tiempos para mejorar la productividad tomando las medidas necesarias para minimizar los riesgos. ▪ Realiza todas las acciones necesarias para alcanzar los objetivos propuestos enfrentando los obstáculos que se presentan.
Orientación al usuario y al ciudadano	<p>Dirigir las decisiones y acciones a la satisfacción de las necesidades e intereses de los usuarios internos y externos, de conformidad con las responsabilidades públicas asignadas.</p>	<ul style="list-style-type: none"> ▪ Atiende y valora las necesidades y peticiones de los usuarios y de ciudadanos en general. ▪ Considera las necesidades de los usuarios al diseñar proyectos o servicios. ▪ Da respuesta oportuna a las necesidades de los usuarios de conformidad con el servicio que ofrece la entidad. ▪ Establece diferentes canales de comunicación con el usuario para conocer sus necesidades y propuestas y responde a las mismas. ▪ Reconoce la interdependencia entre su

Por Una Sola Cartagena



Crespo Carrera 5ª No. 66-91 Edificio Eliana TEL: 6664429 - 6665217

www.transcaribe.gov.co



		trabajo y el de otros.
Transparencia	Hacer uso responsable y claro de los recursos públicos, eliminando cualquier discrecionalidad indebida en su utilización y garantizar el acceso a la información gubernamental.	<ul style="list-style-type: none"> ▪ Proporciona información veraz, objetiva y basada en hechos. ▪ Facilita el acceso a la información relacionada con sus responsabilidades y con el servicio a cargo de la entidad en que labora. ▪ Demuestra imparcialidad en sus decisiones. ▪ Ejecuta sus funciones con base en las normas y criterios aplicables. ▪ Utiliza los recursos de la entidad para el desarrollo de las labores y la prestación del servicio.
Compromiso con la Organización	Alinear el propio comportamiento a las necesidades, prioridades y metas organizacionales.	<ul style="list-style-type: none"> ▪ Promueve las metas de la organización y respeta sus normas. ▪ Antepone las necesidades de la organización a sus propias necesidades. ▪ Apoya a la organización en situaciones difíciles. ▪ Demuestra sentido de pertenencia en todas sus actuaciones.

DEPARTAMENTO ADMINISTRATIVO DE LA FUNCIÓN PÚBLICA

DECRETO NUMERO 2539 DE 2005

Por Una Sola Cartagena



Crespo Carrera 5ª No. 66-91 Edificio Eliana TEL: 6664429 - 6665217

www.transcaribe.gov.co



Artículo 8°. Competencias Comportamentales por nivel jerárquico. Las siguientes son las competencias comportamentales que, como mínimo, deben establecer las entidades para cada nivel jerárquico de empleos; cada entidad con fundamento en sus particularidades podrá adicionarlas:

8.1 Nivel Directivo.

Competencia	Definición de la competencia	Conductas asociadas
Liderazgo	Guiar y dirigir grupos y establecer y mantener la cohesión de grupo necesaria para alcanzar los objetivos organizacionales.	<ul style="list-style-type: none"> ▪ Mantiene a sus colaboradores motivados. ▪ Fomenta la comunicación clara, directa y concreta. ▪ Constituye y mantiene grupos de trabajo con un desempeño conforme a los estándares. ▪ Promueve la eficacia del equipo. ▪ Genera un clima positivo y de seguridad en sus colaboradores. ▪ Fomenta la participación de todos en los procesos de reflexión y de toma de decisiones. ▪ Unifica esfuerzos hacia objetivos y metas institucionales.
Planeación	Determinar eficazmente las metas y prioridades institucionales, identificando las acciones, los responsables, los plazos y los recursos requeridos	<ul style="list-style-type: none"> ▪ Anticipa situaciones y escenarios futuros con acierto. ▪ Establece objetivos claros y concisos, estructurados y

Por Una Sola Cartagena



Crespo Carrera 5ª No. 66-91 Edificio Eliana TEL: 6664429 - 6665217

www.transcaribe.gov.co



	para alcanzarlas.	<p>coherentes con las metas organizacionales.</p> <ul style="list-style-type: none"> ▪ Traduce los objetivos estratégicos en planes prácticos y factibles. ▪ Busca soluciones a los problemas. ▪ Distribuye el tiempo con eficiencia. ▪ Establece planes alternativos de acción.
Toma de decisiones	Elegir entre una o varias alternativas para solucionar un problema o atender una situación, comprometiéndose con acciones concretas y consecuentes con la decisión.	<ul style="list-style-type: none"> ▪ Elige con oportunidad, entre muchas alternativas, los proyectos a realizar. ▪ Efectúa cambios complejos y comprometidos en sus actividades o en las funciones que tiene asignadas cuando detecta problemas o dificultades para su realización. ▪ Decide bajo presión. ▪ Decide en situaciones de alta complejidad e incertidumbre.
Dirección y Desarrollo de Personal	Favorecer el aprendizaje y desarrollo de sus colaboradores, articulando las potencialidades y necesidades individuales con las de la organización para optimizar la calidad de las contribuciones de los equipos de trabajo y de las personas, en el	<ul style="list-style-type: none"> ▪ Identifica necesidades de formación y capacitación y propone acciones para satisfacerlas. ▪ Permite niveles de autonomía con el fin de estimular el desarrollo integral del empleado.

Por Una Sola Cartagena



Crespo Carrera 5ª No. 66-91 Edificio Eliana TEL: 6664429 - 6665217

www.transcaribe.gov.co



	<p>cumplimiento de los objetivos y metas organizacionales presentes y futuras.</p>	<ul style="list-style-type: none"> ▪ Delega de manera efectiva sabiendo cuándo intervenir y cuándo no hacerlo. ▪ Hace uso de las habilidades y recurso de su grupo de trabajo para alcanzar las metas y los estándares de productividad. ▪ Establece espacios regulares de retroalimentación y reconocimiento del desempeño y sabe manejar hábilmente el bajo desempeño. ▪ Tiene en cuenta las opiniones de sus colaboradores. ▪ Mantiene con sus colaboradores relaciones de respeto.
<p>Conocimiento del entorno</p>	<p>Estar al tanto de las circunstancias y las relaciones de poder que influyen en el entorno organizacional.</p>	<ul style="list-style-type: none"> ▪ Es consciente de las condiciones específicas del entorno organizacional. ▪ Está al día en los acontecimientos claves del sector y del Estado. ▪ Conoce y hace seguimiento a las políticas gubernamentales. ▪ Identifica las fuerzas políticas que afectan la organización y las posibles alianzas para cumplir con los propósitos organizacionales.

Por Una Sola Cartagena



Crespo Carrera 5ª No. 66-91 Edificio Eliana TEL: 6664429 - 6665217

www.transcaribe.gov.co



MANUAL ESPECÍFICO DE FUNCIONES Y DE COMPETENCIAS LABORALES

DIRECTOR TÉCNICO

DEPENDENCIA: DIRECCIÓN DE PLANEACIÓN E INFRAESTRUCTURA

El presente Manual de funciones fue elaborado con base en el Instructivo para el ajuste del Manual Específico de Funciones y de Competencias Laborales, emitido por el Departamento Administrativo de la Función Pública, la Escuela Superior de Administración Pública y la Comisión Nacional del Servicio Civil Agosto de 2005.

Por medio del presente oficio declaro que he analizado y comprendido de manera adecuada cada una de las funciones en este contempladas, como requisito necesario para la toma de posesión del cargo.

FIRMA Y CEDULA DE CIUDADANIA DEL FUNCIONARIO

Por Una Sola Cartagena

Crespo Carrera 5ª No. 66-91 Edificio Eliana TEL: 6664429 - 6665217

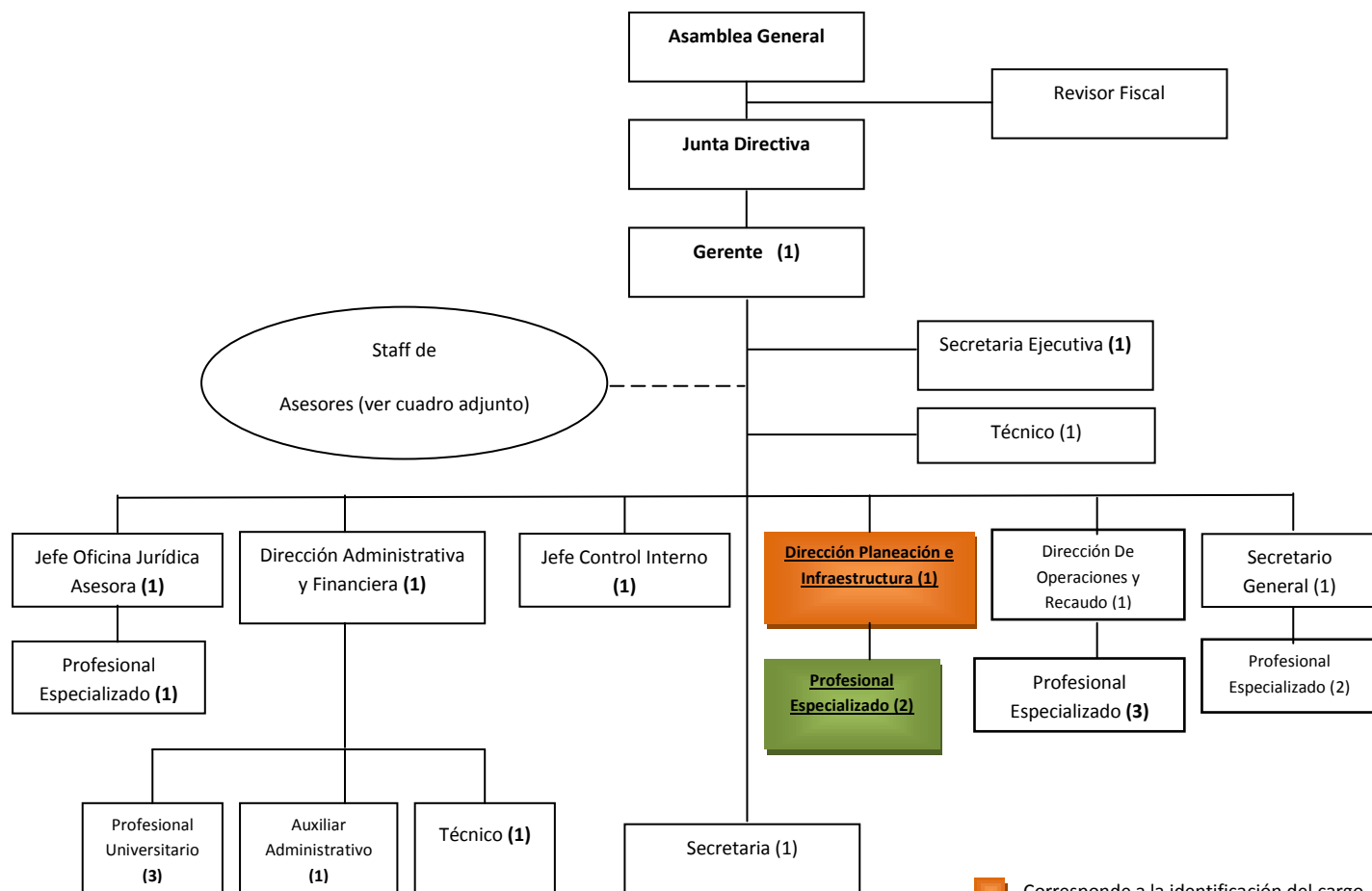
www.transcaribe.gov.co







IDENTIFICACION DEL CARGO DENTRO DEL ORGANIGRAMA TRANSCARIBE S.A

STAFF DE
ASESORES



 Corresponde a la identificación del cargo.

 Corresponde a la identificación de los cargos por los cuales es responsable.

Por Una Sola Cartagena



Crespo Carrera 5ª No. 66-91 Edificio Eliana TEL: 6664429 - 6665217

www.transcaribe.gov.co